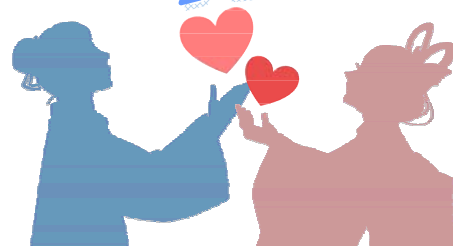


港南区生活支援センターだより 2017年 7月号

発行：横浜市港南区生活支援センター
 住所：横浜市港南区港南 4-2-7-3F(市営地下鉄 港南中央徒歩5分)
 電話：045-842-6300
 FAX：045-840-0313
 ホームページ：<http://www.aotori-y.jp/ko-nanssc/>
 開館時間：午前9時～午後9時
 休館日：毎月第3月曜日(第3月曜日が祝日の場合は翌日の火曜日)
 電話相談時間：10:00~14:00、15:00~20:00



休館日のお知らせ7月18日(火)です。

七夕の飾りが風に揺れ、天の川が美しくなる季節がやってきました。毎年、七夕の日は天気が悪いことが多いですが、今年は綺麗な天の川を見ることが出来るのでしょうか？

日に日に暑さが増し、本格的な夏の到来もすぐそこまで来ています。暑さに負けず是非センターに足を運んでください。職員一同、皆さんのお越しをお待ちしています！

初めてセンターを利用される方へ

初めてセンターを利用される方やプログラムに参加される方は、利用のご説明とご案内をさせていただきますので、事前にご連絡くださいますよう、よろしくお願いいたします。

電話相談をなさる方へ

午後1時30分～午後2時30分までは、夕食サービスの申し込みを優先させていただいております。ご了承の程、よろしくお願いいたします。

夕食サービスをご利用される方へ

円滑な施設運営のために、夕食は午後8時までにお召し上がりください。また、午後7時30分までにご来館、またはご連絡がない場合は、キャンセル扱いとさせていただきますので、ご了承ください。

☆
お
ね
が
い
☆

【7月の予定】 週に2回、午前9時30分から港南区内の日中活動事業所の皆さんに **所内清掃をお願いしています。** ※予定が変更になる場合がございます。あらかじめご了承ください。

日	月	火	水	木	金	土
						1
2	3 Withカレーの日 11時45分～	4 <所内清掃>	5	6 嘱託医相談 馬場院長 14時30分～	7 <所内清掃> 	8 ピア活動・当事者 活動を考える会 16時00分～
9	10	11 <所内清掃>	12	13 嘱託医相談 武田先生 14時30分～	14 <所内清掃>	15
16 登録更新説明会 16時00分～	17  海の日	18 休館日	19 <所内清掃>	20 嘱託医相談 木村先生 14時30分～	21 <所内清掃>	22 ハンドマッサージ 15時00分～ うたサークル 16時00分～
23	24	25 <所内清掃>	26	27 嘱託医相談 一村先生 14時30分～	28 <所内清掃>	29
30	31					

◆嘱託医相談（無料）◆

馬場院長（7月 6日：木曜日） ①14時30分～ ②15時10分～ ③15時50分～
武田先生（7月13日：木曜日） ①14時30分～ ②15時10分～ ③15時50分～
木村先生（7月20日：木曜日） ①14時30分～ ②15時10分～ ③15時50分～
一村先生（7月27日：木曜日） ①14時30分～ ②15時10分～ ③15時50分～

完全予約制です。1日3名まで。当センターでの受付の他、電話予約も出来ます。
※予約は当月と次月のみ受付けます。ご了承ください。



◆日常生活相談・家族相談◆

開館時間中随時、センター職員に面接・電話でご相談できます。

Withカレーの日♪

精神保健ボランティア団体のWithさんによる昼食会です！

7月3日（月） 11時45分～13時30分 1食 200円



ピア活動・当事者活動を考える会

7月8日（土）16時00分～17時00分

◆場 所：港南区生活支援センター 集会室
※前回とは開始時間が異なります。ご注意ください。
※参加申込み・事前予約不要です。当日、直接お越しください。



<前回のピア会は・・・>

「かき氷会や音楽鑑賞会をやってみたい。」という声から、どのようにしたら、それぞれの会を実行することができるかを考えてみました。今回は、実施に向けて更に活動をすすめます。

ハンドマッサージ

7月22日（土）15時00分～16時00分

◆場 所：港南区生活支援センター 集会室

7月は女性ボランティアさんが
いらっしゃる予定です！

※無料で参加出来ます。
※同性での施術となる為、男性ボランティアさんがいらっしゃらない場合は男性へのマッサージはできません。
※詳細については、港南区生活支援センターまでお問い合わせください。

うたのサークル「ひまわり」

7月22日(土) 16時00分～17時00分

◆ 場 所：港南中央地域ケアプラザ 地域ケアルーム
 ※参加申込み・事前予約不要です。当日、直接お越しください。



ボランティア講師、山田さんの伴奏にのせて楽しく歌をうたいませんか？
 どなたでもお気軽にご参加ください♪

担当職員：鈴木ようこ

登録更新について 利用者の皆様へご案内

日ごろから、港南区生活支援センターをご利用頂きまして、誠にありがとうございます。
 横浜市健康福祉局の指示により、平成27年4月から開始されておりました「登録更新」を、当センターでも平成29年4月1日より行っております。

お手数をおかけすることとなり申し訳ありませんが、登録の継続を希望される方は下記の内容をご確認の上、ご予約をお取り下さいますようお願いいたします。

- ◆ 日 時：7月16日(日) 16時00分～
- ◆ 場 所：港南区生活支援センター 集会室
- ◆ 更 新：3年ごと、登録月に更新を行う（前後1か月の猶予期間有り）
- ◆ 方 法：①説明会による、利用ルールの再確認（30分程度）
 ②同意書及び利用申込書の記載
 ③職員による記載内容の確認（5～10分程度の面接）

※登録更新説明会は「予約制」となっております。お電話、もしくは受付にてご予約をお取りください。
※更新されていない場合、有料サービスをご利用される際に改めて手続きのお時間をいただくようになります。
予めご了承くださいませよう、お願いいたします。
 ※ご不明な点等ございましたら、職員にお問い合わせください。

すき間コーナー～盛夏の外出先に…～

今年で6年目を迎える「横浜スパークリングトワイライト」！！
 花火やパレード、ステージライブ、グルメなど多彩なプログラムを山下公園周辺で楽しんでみてはいかがでしょうか？

期 間：7月15日(土)、16日(日)

場 所：山下公園及びその周辺、公園前海上

アクセス：みなとみらい線「元町・中華街駅」より徒歩約3分、「日本大通り駅」より徒歩約5分

JR 根岸線「石川町駅」より徒歩約15分

横浜市営地下鉄ブルーライン、JR 根岸線「関内駅」より徒歩約20分

	海上プログラム	公園内プログラム	山下公園通り
11:00			
13:00	13:00～13:40 海難レスキューデモ		
15:00	14:00～15:30 シップパレード	11:30～17:00 PR・ファミリー コーナー	
17:00		11:30～20:30 シーサイド レストラン&バー	14:00～16:00 スパークリング パレード ※16日のみ
19:00	18:50～19:30 トワイライト ジュエリーポート 19:30～20:00 スパークリング 花火 20:00～20:15 トワイライト ジュエリーポート		

